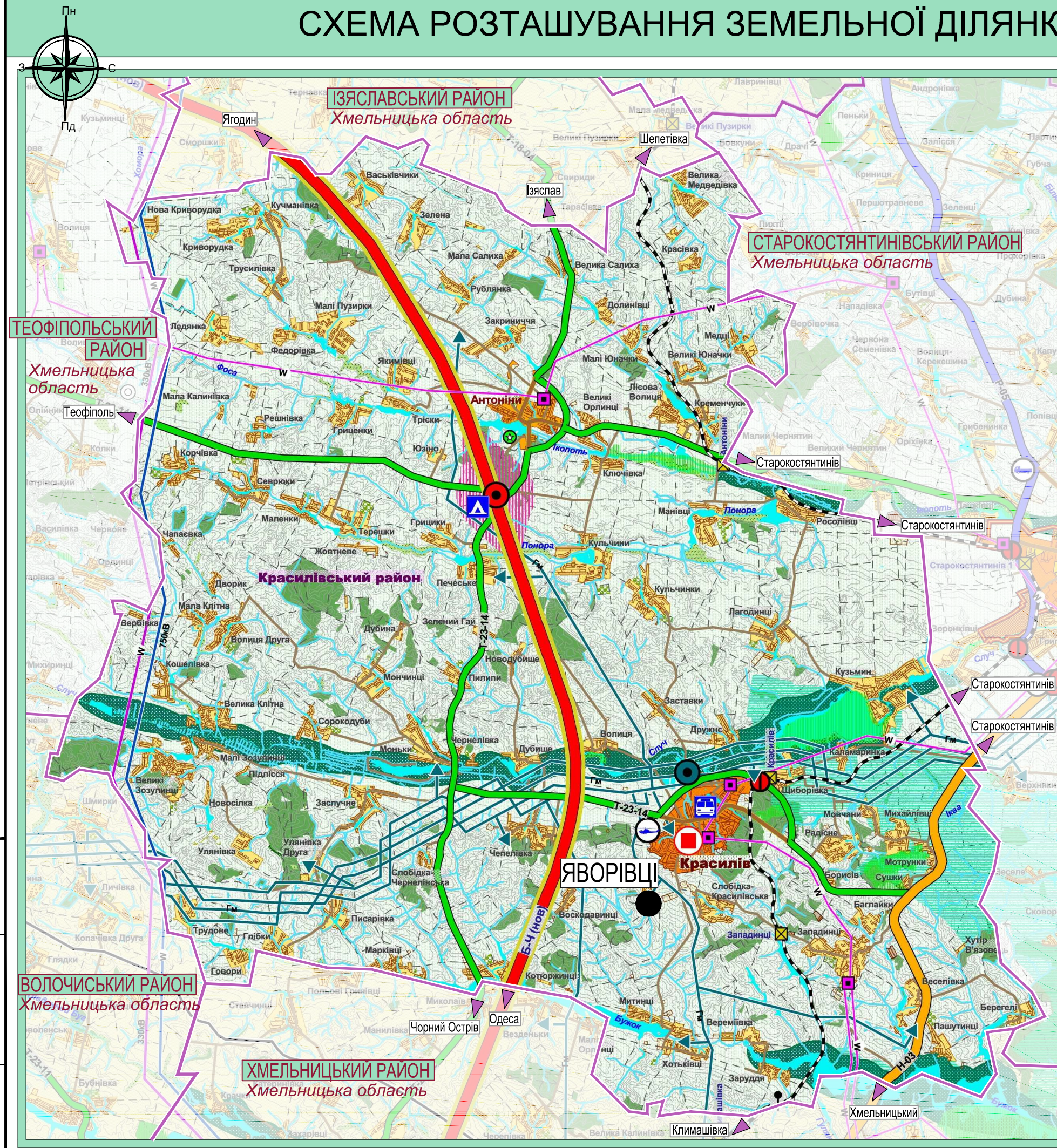


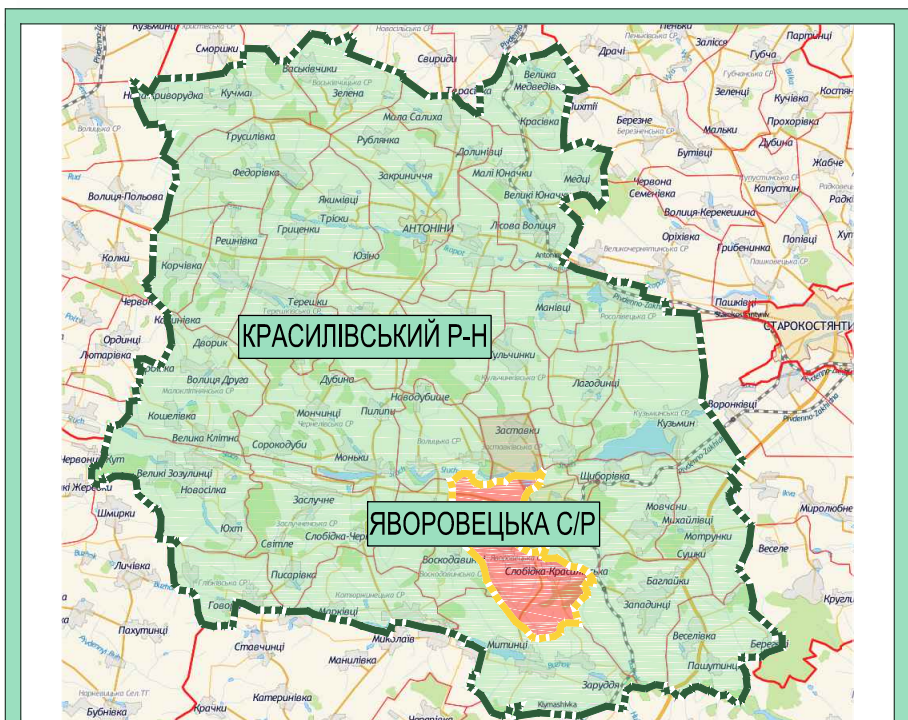
# СХЕМА РОЗТАШУВАННЯ ЗЕМЕЛЬНОЇ ДІЛЯНКИ У ПЛАНУВАЛЬНІЙ СТРУКТУРІ РАЙОНУ



## УМОВНІ ПОЗНАЧЕННЯ

- МЕЖІ**
- Існуючі: [Symbol] проектні
  - ОБЛАСТІ: [Symbol]
  - АДМІНРАЙОНІВ: [Symbol]
  - НАСЕЛЕНИХ ПУНКТІВ: [Symbol]
  - МЕЖА НАЦІОНАЛЬНОГО ПАРКУ "ПОДІЛЬСЬКІ ТОВТРИ": [Symbol]
- ФУНКЦІОНАЛЬНЕ ВИКОРИСТАННЯ ТЕРИТОРІЇ**
- МІСТА: [Symbol]
  - СЕЛИЩА МІСЬКОГО ТИПУ: [Symbol]
  - СЕЛА: [Symbol]
  - ЖИТЛОВА ЗАБУДОВА: [Symbol]
  - ПРОМИСЛОВІ ПІДПРИЄМСТВА: [Symbol]
  - ЛІСИ: [Symbol]
  - ОБ'ЄКТИ ПРИРОДНО-ЗАПОВІДНОГО ФОНДУ: [Symbol]
  - РІЧКИ ТА ВОДОЙМИЩА: [Symbol]
- ФУНКЦІОНАЛЬНО-ПЛАНУВАЛЬНІ ЕЛЕМЕНТИ РОЗВИТКУ ТЕРИТОРІЇ**
- ЗОНИ УРБАНІЗАЦІЇ: [Symbol]
  - ЗОНИ ПЕРЕВАЖНОГО СІЛЬСЬКОГОСПОДАРСЬКОГО ВИКОРИСТАННЯ: [Symbol]
  - ЗОНИ ВПЛИВУ ТРАНСПОРТНИХ ВУЗЛІВ: [Symbol]
  - РЕКРЕАЦІЙНІ ЗОНИ: [Symbol]
  - ТЕРИТОРІЇ РЕКРЕАЦІЙНИХ ЗАКЛАДІВ: [Symbol]
  - ТЕРИТОРІЇ ОЗДОРОВЧИХ ЗАКЛАДІВ: [Symbol]
- ТЕРИТОРІЇ**
- ЛУЧНОЇ РОСЛИННОСТІ: [Symbol]
  - ЧАГАРНИКІВ: [Symbol]
  - САДІВ: [Symbol]
  - ОЧЕРЕТУ: [Symbol]
- ІНЖЕНЕРНЕ ЗАБЕЗПЕЧЕННЯ**
- ТЕПЛОВІ ЕЛЕКТРОСТАНЦІЇ (ТЕС, ТЕЦ): [Symbol]
  - ГІДРОЕЛЕКТРИЧНІ СТАНЦІЇ (ГЕС, малі-ГЕС): [Symbol]
  - СОНЯЧНІ (ФОТОВОЛЬТАЙЧНІ) СТАНЦІЇ: [Symbol]
  - АТОМНІ ЕЛЕКТРОСТАНЦІЇ (АЕС): [Symbol]
  - ЕЛЕКТРОПІДСТАНЦІЇ НАПРУГОЮ 330кВ: [Symbol]
  - ЕЛЕКТРОПІДСТАНЦІЇ НАПРУГОЮ 110кВ: [Symbol]
  - ЛІНІЇ ЕЛЕКТРОПЕРЕДАЧІ 750кВ: [Symbol]
  - ЛІНІЇ ЕЛЕКТРОПЕРЕДАЧІ 330кВ: [Symbol]
  - ЛІНІЇ ЕЛЕКТРОПЕРЕДАЧІ 110кВ: [Symbol]
  - КОМПРЕСОРНА СТАНЦІЯ (КС): [Symbol]
  - ГАЗОРОЗПОДІЛНА СТАНЦІЯ (ГРС): [Symbol]
  - МАГІСТРАЛЬНИЙ ГАЗОПРОВІД: [Symbol]
  - НАФТОПРОВІД: [Symbol]
  - ПРОДУКТОПРОВІД: [Symbol]
  - ТЕРМИНАЛИ З РЕЗЕРВУАРНИМ ПАРКОМ НАФТОПРОДУКТІВ: [Symbol]
  - ПУНКТИ НАПОВНЕННЯ АВТОМОБІЛЬНИХ ЦИСТЕРН НАФТОПРОДУКТАМИ: [Symbol]
  - ПІДПРИЄМСТВО ПРОМИСЛОВОЇ ПЕРЕРОБКИ ТПВ: [Symbol]

- АВТОМОБІЛЬНІ ДОРОГИ МІСЦЕВОГО ЗНАЧЕННЯ:**
- ТЕРИТОРІАЛЬНІ: [Symbol]
  - МАГІСТРАЛЬНІ ВУЛИЦІ: [Symbol]
- ЗАЛІЗНИЧНІ ЛІНІЇ:**
- ОДНОКОЛІЙНІ: [Symbol]
  - ДВОКОЛІЙНІ: [Symbol]
  - ЗАЛІЗНИЧНІ СТАНЦІЇ: [Symbol]
  - ЕЛЕКТРИФІКАЦІЯ: [Symbol]
- ОБ'ЄКТИ ТРАНСПОРТНОЇ ІНФРАСТРУКТУРИ:**
- АВТОСТАНЦІЇ: [Symbol]
  - ШЛЯХОПРОВІДИ: [Symbol]
  - ТРАНСПОРТНІ РОЗВ'ЯЗКИ В РІЗНИХ РІВНЯХ: [Symbol]
  - АЕРОПОРТ: [Symbol]
  - АЕРОДРОМ ДЛЯ МАЛОЇ АВІАЦІЇ: [Symbol]
  - ГЕЛІКОПТЕРНИЙ МАЙДАНЧИК: [Symbol]
  - ПУНКТИ АВТОСЕРВІСУ: [Symbol]
  - АВТОСТАНКИ ДЛЯ ВАНТАЖНОГО ТРАНСПОРТУ: [Symbol]
  - ТРАНСПОРТНО-СКЛАДСЬКИЙ КОМПЛЕКС: [Symbol]
- РЕКРЕАЦІЙНО-ОЗДОРОВЧІ ОБ'ЄКТИ**
- ОЗДОРОВЧІ ЗАКЛАДИ: [Symbol]
  - ПАНСІОНАТИ: [Symbol]
  - БАЗИ ВІДПОЧИНКУ: [Symbol]
  - ДИТЯЧІ ТАБОРИ: [Symbol]
  - РОДОВИЩА БАЛЬНЕОЛОГІЧНИХ МІНЕРАЛЬНИХ ВОД: [Symbol]
  - РОДОВИЩА СТОЛОВИХ МІНЕРАЛЬНИХ ВОД: [Symbol]
  - МІСЦЕ РОЗТАШУВАННЯ ТЕРИТОРІЇ ПРОЄКТУВАННЯ, ЩОДО ЯКОЇ ЗДІСНЮЄТЬСЯ ДЕТАЛЬНЕ ПЛАНУВАННЯ: [Symbol]



## УМОВНІ ПОЗНАЧЕННЯ

- МЕЖІ ТЕРИТОРІЇ**
- Існуючі: [Symbol]
  - ТЕРИТОРІЯ КРАСИЛІВСЬКОГО РАЙОНУ: [Symbol]
  - ТЕРИТОРІЯ СІЛЬСЬКОЇ РАДИ: [Symbol]
  - ТЕРИТОРІЯ НАСЕЛЕННОГО ПУНКТУ: [Symbol]
  - ТЕРИТОРІЯ, ЩОДО ЯКОЇ ЗДІСНЮЄТЬСЯ ДЕТАЛЬНЕ ПЛАНУВАННЯ: [Symbol]
- ТРАНСПОРТНА ІНФРАСТРУКТУРА**
- АВТОМОБІЛЬНИЙ ТРАНСПОРТ: [Symbol]
  - МІСЦЕВИЙ ПРОІЗД: [Symbol]

**ПРИМІТКИ:**

- Схема розташування земельної ділянки у планувальній структурі району розроблена за матеріалами Схеми планування території Хмельницької області та публічної кадастрової карти України.
- За 1,8 км на схід від території проєктування проходить обласна автомобільна дорога місцевого значення О230903, сполученням Красилів - Н03 (Житомир-Чернівці) ч/з Заруддя.

					Договір № 4/19-09 від 27.09.2019 р.		
					Замовник: Красилівська РДА		
Зм.	Лист	№ докум.	Підпис	Дата	Стадія	Лист	Листів
Керівник		Радзіховська К.О		2019	Детальний план території для ведення товарного сільськогосподарського виробництва за межами населених пунктів Яворівської сільської ради Красилівського району Хмельницької області	ДПТ	1
ГАП		Радзіховська К.О					
Розроб.		Радзіховська К.О					
					Схема розташування земельної ділянки у планувальній структурі району		ФОП Радзіховська К.О. Кваліфікаційний сертифікат архітектора Серія АА № 002000

Взам. інв. №  
Підрис і дата  
Інв. № ориєін.